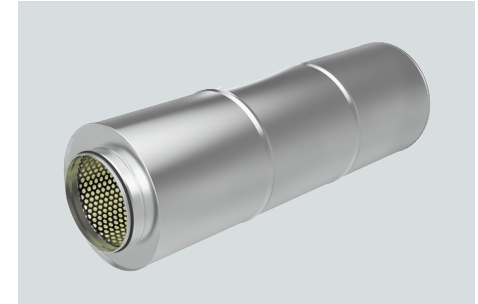


Silenciador WILDEBOER (INDUCTAIR) Mod. SRC. Amortiguador de ruido para CONDUCTO CIRCULAR con recubrimiento de plancha y con lana mineral de espesor 50 mm recubiertas de fibra de vidrio resistentes a la abrasión. Eficiencia de atenuación en todo el espectro sonoro y en 250 Hz prioritariamente. Construido según norma y con certificado Higiénico VDI 6022-1, VDI 3803-1, DIN 1946-4 y DIN EN 13779. Las planchas de la mineral son ignífugas según DIN 4102. Con revestimiento de chapa de acero galvanizado de 0.8 - 1.25 mm de espesor con unión por pliegue hermético al aire. Presión interior hasta máximo 1000 Pa.



Diámetro interior (mm) U	Diámetro exterior (mm) U1	Tamaño pieza conexión L1	Espesor Pared (mm) E	Longitud 600mm	Atenuación dB(A) 600mm*	Longitud 900mm	Atenuación dB(A) 900mm*
80	200	40	50	13	-	-	-
100	200	40	50	12	-27	17	-31
125	225	40	50	10	-25	13	-28
160	260	40	50	7	-22	9	-26
200	300	40	50	6	-20	9	-25
250	355	40	50	4	-18	6	-22
315	415	40	50	4	-16	5	-20
400	500	40	50	-	-	6	-20

* Máxima atenuación posible dB(A)

