

1

REJAS /
BOCAS DE VENTILACIÓN



1 REJAS / BOCAS DE VENTILACIÓN

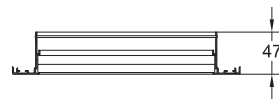
Reja lineal de pared Mod. ABG (0°) – ACG (15°)	1
Reja lineal de suelo Mod. ABF	2
Reja suelo técnico (CPD) Mod. AG-10-A	5
Reja simple – doble deflexión Mod. AG	6
Reja retorno lamas fijas 45° Mod. AR-11	9
Reja retorno integración en modulación en techos Mod. AFC/AF-12	10
Rejas chapa galv. conducto circular y rectangular Mod. SR / SK ...	11
Opcional plenum rejas Mod. K1 / K3	14
Bocas de ventilación – extracción Mod. SVZ/ SVA	15
Bocas de ventilación– extracción Mod. AIRY – nuevo diseño ...	16
Otras soluciones	17

Mod. ABG/ DIMENSION / ER/ RAL D.F

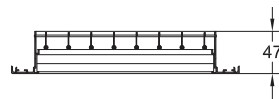
REJA LINEAL de impulsión y retorno para **montajes en PARED y TECHO** para impulsión y retorno de 225x75 fabricada en aluminio de la marca WILDEBOER (INDUCTAIR), con lamas aerodinámicas fijas 0° /15°. **Con lama 15° Mod. ACG. Opcional compuerta de regulación tipo corredera, multilamas o PLENUM (-K1 /K3) y compuerta de regulación (-DL). Opcional con MARCO ESTRECHO de 7 mm.**

Dimensiones disponibles (sección efectiva m²)

H/B	225	325	425	525	625	825	1025	1225
75	0,006	0,008	0,011	0,014	0,017	0,022	0,028	0,034
125	0,011	0,017	0,022	0,028	0,034	0,045	0,056	0,067
225	-	0,034	0,045	0,056	0,067	0,09	0,112	0,134
325	-	-	0,067	0,084	0,101	0,134	0,168	0,202
425	-	-	-	-	0,134	0,179	0,224	0,269



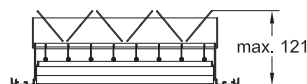
ABG-O



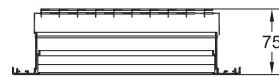
ABG-D0



ABG-M



ABG-DM



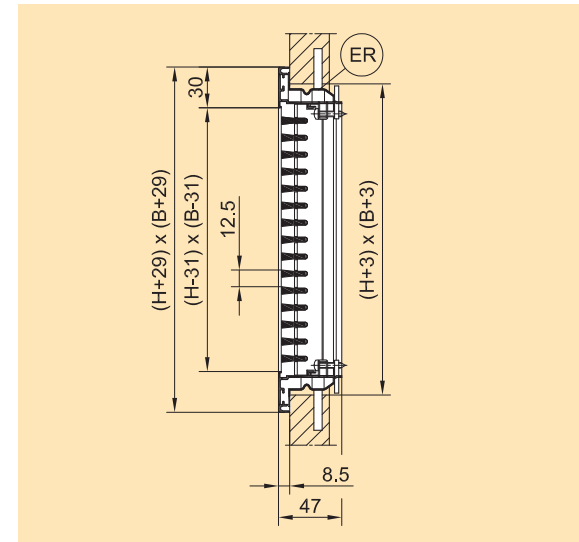
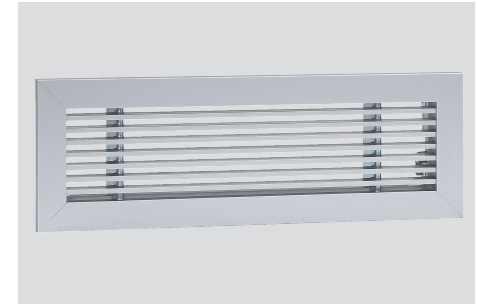
ABG-S



ABG-DS

- O: Sin regulación
- M: Con regulación multilamas
- S: Con regulación corredera

- DO: Adic. lamas verticales y sin regulación
- DM: Adic. lamas verticales y regulación multilamas
- DS: Adic. lamas verticales y regulación corredera



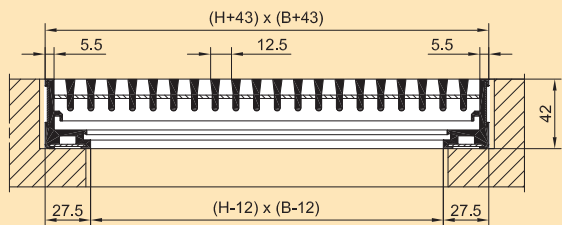


Mod. ABF/ DIMENSIÓN / ALUMINIO

REJA LINEAL de impulsión y retorno **para montajes en SUELO** para impulsión y retorno de 225x75 fabricada en aluminio, **de ejecución reforzada antideslizante** de la marca WILDEBOER (INDUCTAIR), con lamas aerodinámicas fijas 0° / 15°. **Opcional compuerta de regulación tipo corredera o PLENUM (-K1/K3) y compuerta de regulación (-DL).**

Dimensiones disponibles (sección efectiva m²)

H/B	225	325	425	525	625	825	1025	1225
75	0,006	0,008	0,011	0,014	0,017	0,022	0,028	0,034
125	0,011	0,017	0,022	0,028	0,034	0,045	0,056	0,067
225	-	0,034	0,045	0,056	0,067	0,09	0,112	0,134
325	-	-	0,067	0,084	0,101	0,134	0,168	0,202
425	-	-	-	-	0,134	0,179	0,224	0,269



ABF-O

O: Sin regulación
S: Con regulación corredera



ABF-S

TABLAS DE SELECCIÓN - Mod. ABG - Mod. ABF

IMPULSION

Tamaño	Caudal m³/h	Pot. Sonora db(A)	Pérd. de carga (Pa)
325x75	125	20	15
	190	30	35
425x75 225x125	200	25	20
	250	30	32
	310	35	49
525x75	190	20	11
	300	30	29
	565	40	87
425x125"	360	25	15
	560	35	37
	725	40	73
525x125"	425	25	14
	675	35	36
	840	40	61
625x125 325x225"	500	25	13
	775	35	32
	975	40	51
825x125 425x225	590	25	11
	950	35	28
	1200	40	44

RETORNO

Pot. Sonora db(A)	Pérd. de carga (Pa)
21	5
32	12
27	8
33	13
39	19
21	5
33	12
46	29
28	7
39	16
46	28
28	6
39	15
45	24
28	6
39	14
45	23
27	5
39	13
45	20

IMPULSION

Alcance (m)	Inducción	ΔT	Altura (H)
5,8	18,40	-10	3
7,1	22,50	-10	3
6,40	17,70	-10	3
7,10	19,70	-10	3
7,90	21,90	-10	3
5,8	14,40	-10	3
7	17,40	-10	3
8,50	19,40	-10	3
6,20	12,30	-10	3
7,80	15,40	-10	3
8,30	16,40	-10	3
6,20	11,00	-10	3
7,80	13,90	-10	3
8,30	14,70	-10	3
6,30	10,20	-10	3
7,60	12,30	-10	3
8,10	13,20	-10	3
6,20	8,90	-10	3
7,80	11,10	-10	3
8,50	12,10	-10	3



TABLAS DE SELECCIÓN - Mod. ABG - Mod. ABF

IMPULSION

Tamaño	Caudal m³/h	Pot. Sonora db(A)	Pérd. de carga (Pa)
1025x125 525x225*	700	25	10
	1150	35	26
	1425	40	40
1225x125 625x225 425x325	850	25	10
	1350	35	25
	1700	40	38
825x225	1000	25	7,80
	1650	35	20,90
	2100	40	35
1025x225	1150	25	6,50
	2000	35	19,20
	2500	40	31
1225x225 825x325	1350	25	6,20
	2350	35	18,60
	2900	40	29
525x325	930	25	7,80
	1600	35	22,90
	2000	40	36
625x325	1050	25	6,80
	1850	35	20,80
	2300	40	33
1025x325	1550	25	5
	2800	35	16,90
	3500	40	27
1225x325	1700	25	4,20
	3200	35	15,50
	4000	40	24,50

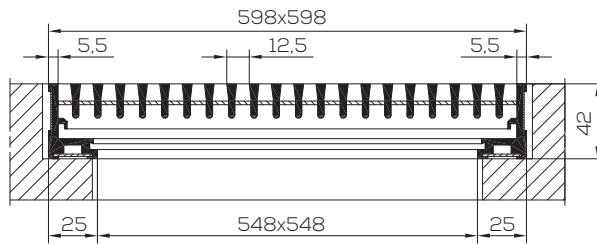
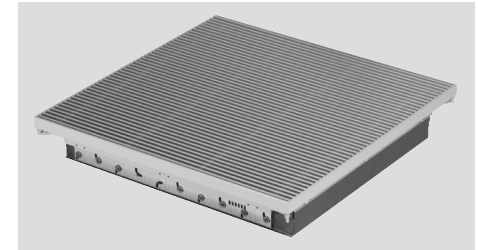
RETORNO

Pot. Sonora db(A)	Pérd. de carga (Pa)
26	>5
39	12
45	19
28	5
39	12
45	18
26	>5
39	10
45	16
25	>5
39	10
45	15
25	>5
39	9
45	14
26	>5
39	11
45	17
25	>5
39	10
45	16
24	>5
39	8
45	13
23	>5
39	8
44	12

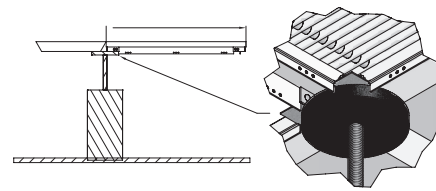
IMPULSION

Alcance (m)	Inducción	ΔT	Altura (H)
6,10	7,80	-10	3
7,60	9,70	-10	3
8,20	10,50	-10	3
6,20	7,30	-10	3
7,60	8,90	-10	3
8,10	9,50	-10	3
6,10	6,20	-10	3
7,60	7,80	-10	3
8,10	8,30	-10	3
6	5,50	-10	3
7,60	6,90	-10	3
8	7,30	-10	3
6	5,00	-10	3
7,50	6,30	-10	3
8	6,70	-10	3
6,10	6,40	-10	3
7,70	8,10	-10	3
8,20	8,70	-10	3
6	5,80	-10	3
7,80	7,50	-10	3
8,10	7,80	-10	3
5,90	4,40	-10	3
7,50	5,60	-10	3
8	6,00	-10	3
5,80	4,00	-10	3
7,30	4,90	-10	3
8	5,50	-10	3

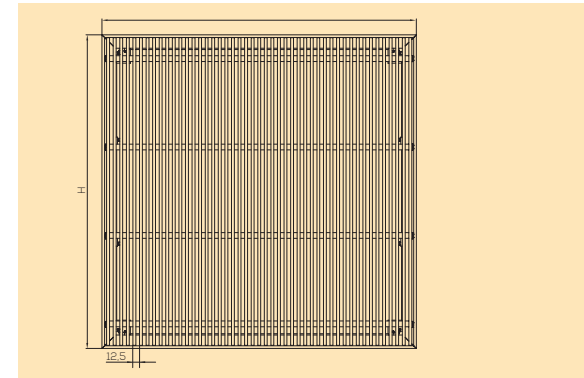
Rejas para impulsión y retorno de aire, prevista **para montaje en suelos técnicos**, en salas de ordenadores, con marco frontal y lamas horizontales fijas de la marca INDUCTAIR Mod. AG-10-A. La salida de aire puede ser tanto perpendicular a la rejilla -en el Mod. AG-10-A-0° -, o bien con una inclinación de 15° -en el Mod. AG-10-A-15° -. Marco y lamas de perfil construidos en aluminio extruido. **Prevista para montaje apoyada sobre la estructura del suelo técnico en sustitución de una de las placas.** Para equilibrar el aire que pasa a través de las rejillas, opcionalmente se puede suministrar con una parte posterior para regulación del caudal de aire, con las lamas dispuestas en oposición, regulables desde la parte frontal, construida con chapa de acero al carbono.



Tipología Montaje FALSO SUELO

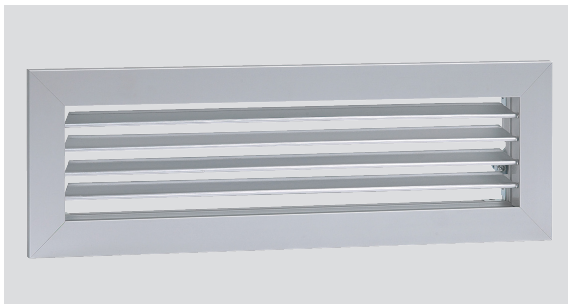


Profundidad 34,5 (estándar) hasta 42 mm



CAUDAL (m³/h)		1250				1500				1750			
Dimensión	A (m²)	Ve (m/s)	ΔP (mmca)	dB (A)	Alc. (m)	Ve (m/s)	ΔP (mmca)	dB (A)	Alc. (m)	Ve (m/s)	ΔP (mmca)	dB (A)	Alc. (m)
600x600	0,18	1,9	0,2	15	6,9	2,3	0,3	19	8,6	2,7	0,4	21	10,6
		2000				2500				3000			
		Ve (m/s)	ΔP (mmca)	dB (A)	Alc. (m)	Ve (m/s)	ΔP (mmca)	dB (A)	Alc. (m)	Ve (m/s)	ΔP (mmca)	dB (A)	Alc. (m)
		3,1	0,7	27	10,1	3,9	1,2	30	13,6	4,6	1,8	35	17,3

A: Área efectiva Alc: Alcance para una velocidad residual 0,5 m/s
 Ve: Velocidad efectiva **Velocidad recomendada:** min. 1,5 m/s - máx 2,5 m/s
 ΔP: Pérdida de carga

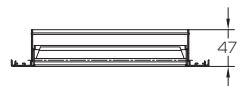
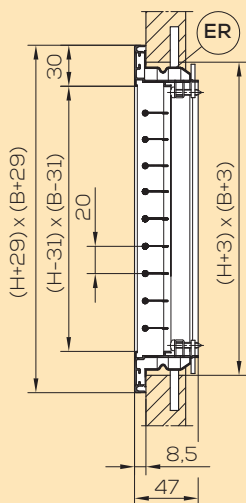


Reja de impulsión y retorno **para montajes en PARED, TECHO y CONDUCTOS**

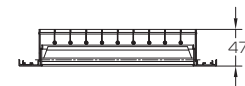
RECTANGULARES Mod. AG-0/225x125/ER/RAL DF con lamas horizontales de simple deflexión Mod. AG-0 o doble deflexión Mod. AG-DO con lamas verticales el la parte posterior de doble deflexión de la marca WILDEBOER (INDUCTAIR) fabricada en aluminio lacado en color RAL DF. Incluye marco de montaje. **Opcional compuerta de regulación tipo corredera o PLENUM (-K1 / K3) y compuerta de regulación (-DL).**

Dimensiones disponibles (sección efectiva m²)

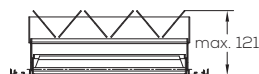
H/B	225	325	425	525	625	825	1025	1225
75	0,008	0,012	0,016	0,019	0,023	0,031	0,039	0,047
125	0,016	0,023	0,031	0,039	0,047	0,062	0,078	0,093
225	0,031	0,047	0,062	0,078	0,093	0,124	0,155	0,186
325	-	0,07	0,093	0,116	0,14	0,186	0,233	0,279
425	-	-	-	-	0,186	0,248	0,31	0,372



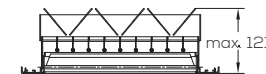
AG-0



AG-DO



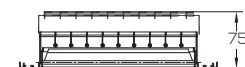
AG-M



AG-DM



AG-S



AG-DS

O: Simple deflexión y sin reg.
DO: Doble deflexión y sin reg.

M: Con regulación multilamas
S: Con regulación corredera

TABLAS DE SELECCIÓN - Mod. AG

IMPULSION

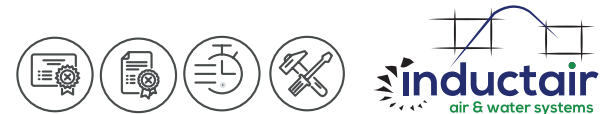
Tamaño	Caudal m³/h	Pot. Sonora db(A)	Pérd. de carga (Pa)
325x75	160	20	12,8
	245	30	31
425x75 225x125"	260	25	18,2
	320	30	28
	400	35	44
525x75	240	20	9,9
	385	30	25
325x125	360	25	14,9
	560	35	37
	710	40	68
425x125	460	25	13,4
	715	35	33
	895	40	52
525x125	550	25	12,6
	850	35	31
	1100	40	53
625x125 325x225	600	25	10,5
	960	35	27
	1250	40	46
825x125 425x225	750	25	9,1
	1250	35	25
	1600	40	41

RETORNO

Pot. Sonora db(A)	Pérd. de carga (Pa)
22	6
34	17
28	10
34	13
39	24
21	5
34	14
28	8
39	19
45	30
28	7
40	17
45	27
28	7
39	16
46	26
26	5
38	14
45	23
26	5
39	13
45	22

IMPULSION

Alcance (m)	Inducción	Sección efectiva (m²)	ΔT	Altura (H)
6	2,9	0,012	-10	3
7,2	3,57		-10	3
6,6	2,96	0,016	-10	3
7,2	4,05		-10	3
8	4,47		-10	3
5,8	3,09	0,019	-10	3
7,2	4,28		-10	3
6,8	3,09	0,023	-10	3
8,1	4,53		-10	3
8,8	6,91		-10	3
6,7	3,24	0,031	-10	3
8	4,73		-10	3
8,8	7,04		-10	3
6,6	3,38	0,039	-10	3
8	4,95		-10	3
8,8	7,17		-10	3
6,3	3,57	0,047	-10	3
7,9	5,06		-10	3
8,5	7,26		-10	3
6,2	3,66	0,062	-10	3
8	5,28		-10	3
8,5	7,33		-10	3



TABLAS DE SELECCIÓN - Mod. AG

IMPULSION

Tamaño	Caudal m ³ /h	Pot. Sonora db(A)	Pérd. de carga (Pa)
1025x125 525x225	900	25	8,5
	1500	35	23,4
	1850	40	36
1225x125 625x225 425x325	1000	25	7,1
	1750	35	21,7
	2150	40	33
825x225	1250	25	6,5
	2200	35	20
	2700	40	31
1025x225	1450	25	5,5
	2650	35	18,6
	3150	40	27
1225x225 825x325	1600	25	4,5
	3000	35	16,6
	3700	40	26
525x325	1200	25	7,1
	2000	35	19,2
	2500	40	31
625x325	1350	25	6,2
	2400	35	19,3
	2850	40	28
1025x325	1900	25	4,1
	3500	35	14,6
	4400	40	23,4
1225x325	2150	25	3,7
	4000	35	13,2
	5100	40	21,7

RETORNO

Pot. Sonora db(A)	Pérd. de carga (Pa)
26	>5
39	12
44	18
25	>5
39	11
44	17
24	5
39	10
44	15
24	>5
39	10
43	13
22	>5
38	8
44	13
25	>5
38	10
45	16
24	>5
39	10
43	14
22	>5
38	7
43	12
21	>5
37	7
45	13

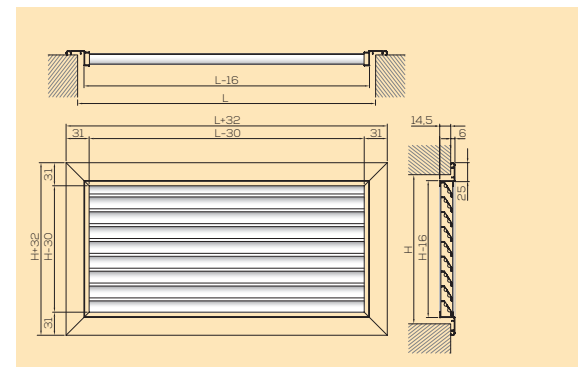
IMPULSION

Alcance (m)	Inducción	Sección efectiva (m ²)	ΔT	Altura (H)
6,2	3,78	0,078	-10	3
7,9	5,46		-10	3
8,4	7,4		-10	3
6,2	3,85	0,093	-10	3
7,8	5,54		-10	3
8,2	7,57		-10	3
6,2	3,98	0,124	-10	3
7,9	5,8		-10	3
8,3	7,73		-10	3
6	4,12	0,155	-10	3
7,8	5,96		-10	3
8,2	7,84		-10	3
5,8	4,26	0,186	-10	3
7,8	6,16		-10	3
8,2	8		-10	3
6,2	3,73	0,116	-10	3
7,8	5,4		-10	3
8,2	7,3		-10	3
6,1	3,99	0,14	-10	3
7,9	5,5		-10	3
8,2	7,63		-10	3
5,9	4,38	0,233	-10	3
7,7	5,72		-10	3
8,1	7,89		-10	3
5,8	4,69	0,279	-10	3
7,8	5,91		-10	3
8,1	8,12		-10	3

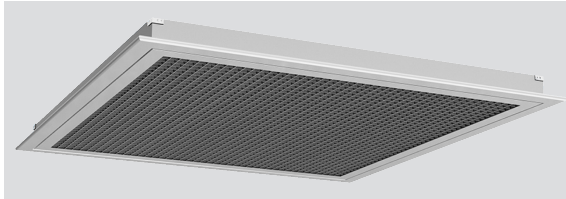
Reja de retorno de lamas horizontales inclinadas a 45° (58°) de la marca INDUCTAIR
Mod. AR-11 fabricada en aluminio lacado en color RAL DF para montajes en conductos rectangulares, techos y paredes. Incluye marco de montaje -ER

TABLAS DE SELECCIÓN - Mod. AR-11

Tamaño	Caudal m³/h	Pot. Sonora db(A)	Pérd. de carga (Pa)	Tamaño	Caudal m³/h	Pot. Sonora db(A)	Pérd. de carga (Pa)
325x125	180	25	7	825x225	800	25	5
	250	35	14		1100	35	9
	300	40	20		1300	40	12
425x125	230	25	7	1025x225	950	25	4
	320	35	13		1350	35	8
	375	40	18		1600	40	12
525x125	280	25	6	425x325	620	25	5
	390	35	12		875	35	10
	460	40	17		1025	40	13
625x125 325x225	330	25	6	525x325	750	25	4
	460	35	12		1050	35	9
	535	40	16		1250	40	12
825x125 425x225	425	25	6	625x325	890	25	4
	585	35	11		1250	35	9
	690	40	15		1450	40	11
1025x125 525x225	520	25	5	825x325	1130	25	4
	725	35	10		1600	35	8
	860	40	14		1850	40	10
625x225	625	25	5	1025x325	1350	25	4
	865	35	9		1900	35	7
	1000	40	13		2250	40	10

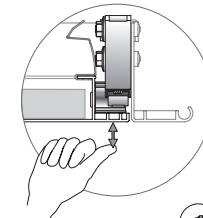
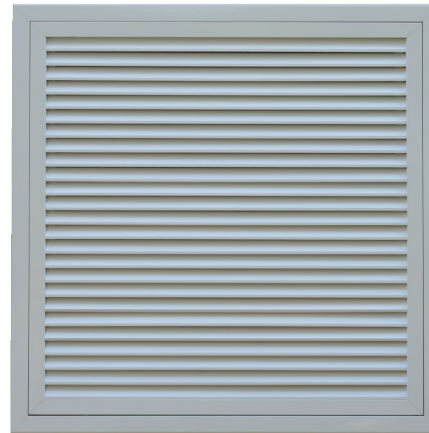
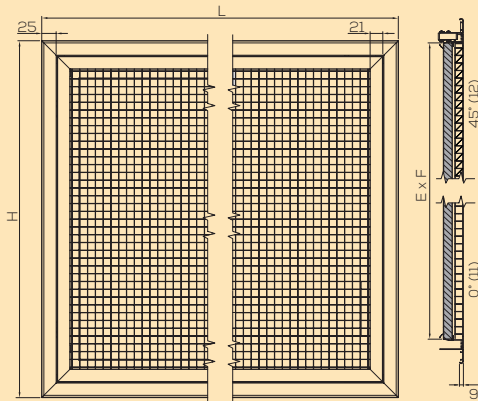


- C: Con clips de sujeción
- CM: Con clips de sujeción + marco
- V: Con taladros avellanados
- VM: Con taladros avellanados + marco
- VM: Con compuerta regulación

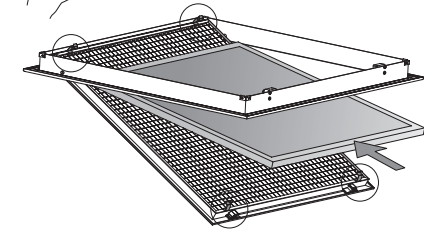


Reja de retorno de 595x295, 595x595 y 1195x595 mm Mod. AFC-11 de RETICULA y Mod. AFC-12 con LAMAS INCLINADAS A 45° CON ó SIN MARCO PERIMETRAL de la marca INDUCTAIR fabricada en aluminio lacado en color RAL DF, para apoyar en TECHOS MODULARES con una integración perfecta. **Opcional con Sistema abatible PUSH & CLEAN y FILTRO.**

Nota: Otras Soluciones son posibles con LAMA LINEAL a 0° y CURVA



OPCIONAL
- Sistema abatible
- PUSH & CLEAN
- Opcional con FILTRO.

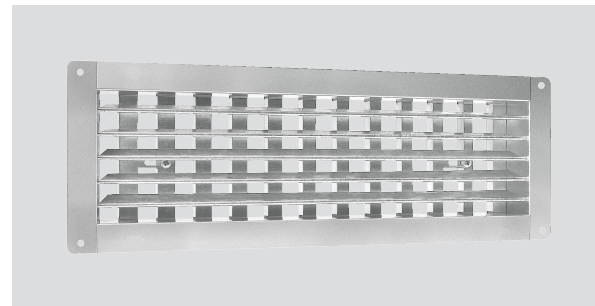
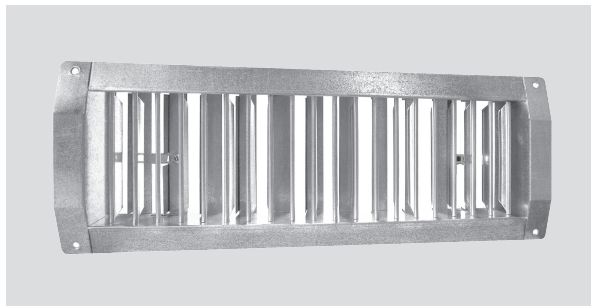


	VA [m³/h]	Lwa [dB]	ΔPs [Pa]
595x295	1800	40	10
595x595	3500	40	8
1195x595	6800	40	9

	VA [m³/h]	Lwa [dB]	ΔPs [Pa]
595x295	1700	40	11
595x595	3200	40	8
1195x595	6100	40	9

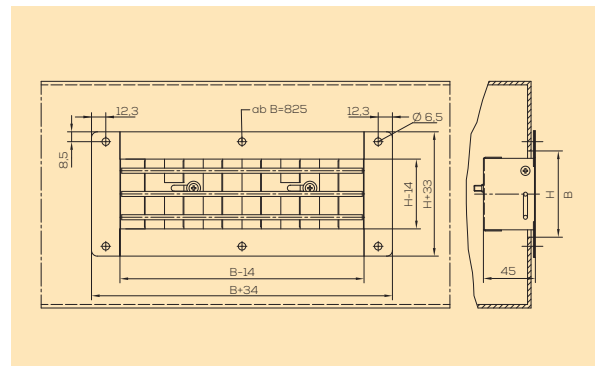
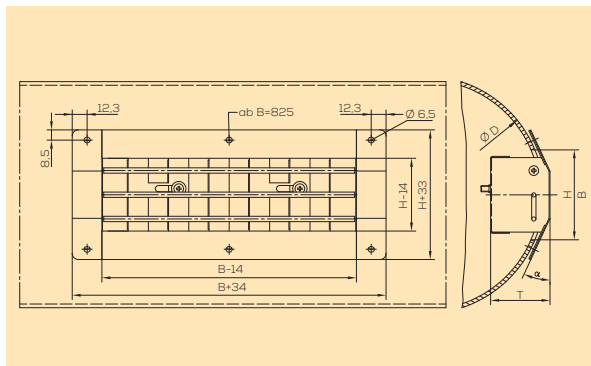
Mod. SR/SRS

Reja de impulsión y retorno de Mod. SR/425x125 mm con lamas horizontales de simple deflexión de la marca WILDEBOER (Inductair) fabricada en acero galvanizado para **montajes en conductos circulares**. Montaje visto con taladros en el frontal. **Incluye compuerta de regulación de CORREDERA**. Montaje visto con taladros en el frontal. SRS Deflexión vertical.



Mod. SK/SKS

Reja de impulsión y retorno de Mod. SK/425x125 mm con lamas horizontales de simple deflexión de la marca WILDEBOER (Inductair) fabricada en acero galvanizado para **montajes en conductos rectangulares**. Montaje visto con taladros en el frontal. **Incluye compuerta de regulación de CORREDERA**. Montaje visto con taladros en el frontal. SKS Deflexión vertical



H/B	425	525	625	825	1025
75	0,019	0,024	0,029	0,038	0,047
125	0,036	0,045	0,054	0,071	0,089
225	0,068	0,085	0,101	0,134	-

H/B	425	525	625	825	1025
125	0,036	0,045	0,054	0,071	0,089
225	0,068	0,085	0,101	0,134	-
325	0,1	0,124	0,149	0,197	-

TABLAS DE SELECCIÓN - Mod. SR/SK

IMPULSION

Tamaño	Caudal m ³ /h	Velocidad Efectiva [m/s]	Velocidad Conducto [m/s]	Presión Sonora db(A)	Pérd. de carga (Pa)	Alcance (m)	Inducción	Sección efectiva (m ²)	ΔT	Altura (H)
425x75	105	1,5	2	24,5	12,5	2,6	2,6	0,019	-10	3
	200	3	4	45	48	6,6	6,4			
525x75	135	1,5	2	24,5	12,5	3,7	2,25	0,024	-10	3
	260	3	4	45	48	7,5	3,9			
625x75	155	1,5	2	24,5	12,5	4	2	0,029	-10	3
	310	3	4	45	48	8	5			
825x75	205	1,5	2	24,5	12,5	4,6	1,6	0,038	-10	3
	405	3	4	45	48	9,5	4,1			
1025x75	265	1,5	2	24,5	12,5	5,2	1,4	0,047	-10	3
	300	3	4	45	48	10,3	3,5			
425x125	190	1,5	2	24,5	12,5	3,3	2,6	0,036	-10	3
	390	3	4	45	48	6,2	6,3			
525x125	240	1,5	2	24,5	12,5	3,6	2,5	0,045	-10	3
	490	3	4	45	48	7,4	5,95			
625x125	290	1,5	2	24,5	12,5	3,9	2	0,054	-10	3
	595	3	4	45	48	8	5,5			
825x125	380	1,5	2	24,5	12,5	4,6	1,6	0,071	-10	3
	760	3	4	45	48	9	4,2			

RETORNO

Presión Sonora db(A)	Pérd. de carga (Pa)
24,5	7,8
45	31
24,5	7,8
45	31
24,5	7,8
45	31
24,5	7,8
45	31
24,5	7,8
45	31
24,5	7,8
45	31
24,5	7,8
45	31
24,5	7,8
45	31

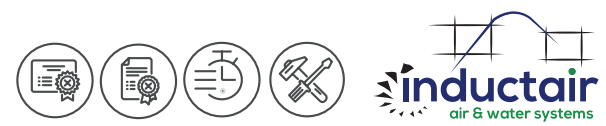
TABLAS DE SELECCIÓN - Mod. SR/SK

IMPULSION

Tamaño	Caudal m³/h	Velocidad Efectiva [m/s]	Velocidad Conducto [m/s]	Presión Sonora db(A)	Pérd. de carga (Pa)	Alcance (m)	Inducción	Sección efectiva (m²)	ΔT	Altura (H)
1025x125	475	1,5	2	24,5	12,5	5	1,45	0,089	-10	3
	930	3	4	45	48	10	3,9			
425x225	360	1,5	2	24,5	12,5	4,4	1,7	0,068	-10	3
	730	3	4	45	48	8,8	4,35			
525x225	450	1,5	2	24,5	12,5	4,8	1,5	0,085	-10	3
	900	3	4	45	48	9,8	4			
625x225	550	1,5	2	24,5	12,5	5,3	1,25	0,101	-10	3
	1050	3	4	45	48	10,7	3,3			
825x225	730	1,5	2	24,5	12,5	6,2	0,9	0,134	-10	3
	1490	3	4	45	48	13,4	2,7			
425x325	550	1,5	2	24,5	12,5	5,3	1,25	0,1	-10	3
	1050	3	4	45	48	10,7	3,3			
525x325	690	1,5	2	24,5	12,5	6	1	0,124	-10	3
	1400	3	4	45	48	12,6	3			
625x325	800	1,5	2	24,5	12,5	6,6	0,6	0,149	-10	3
	1250	3	4	45	48	14,2	2,55			
825x325	1050	1,5	2	24,5	12,5	7,6	0,4	0,197	-10	3
	2200	3	4	45	48	15	1,8			

RETORNO

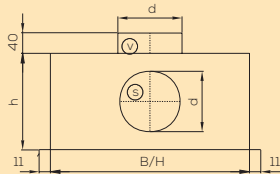
Presión Sonora db(A)	Pérd. de carga (Pa)
24,5	7,8
45	31
24,5	7,8
45	31
24,5	7,8
45	31
24,5	7,8
45	31
24,5	7,8
45	31
24,5	7,8
45	31
24,5	7,8
45	31
24,5	7,8
45	31



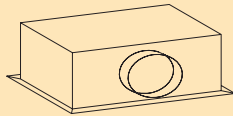


Plenum de la marca INDUCTAIR **HIGIÉNICO AISLADO (-K1) EXTERIORMENTE para REJA de 225*75 mm** fabricado en acero galvanizado de altura 200 mm y boca de conexión lateral Ø158 mm. Opción compuerta de regulación **(-DL)**.

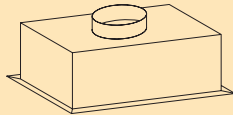
Plenum la marca INDUCTAIR **HIGIÉNICO AISLADO (-K3) EXTERIORMENTE para REJA de 225*75 mm** fabricado en acero galvanizado de altura 150 mm y boca de conexión superior Ø158 mm. Opción compuerta de regulación **(-DL)**.



Conexión lateral - K1



Conexión superior - K3

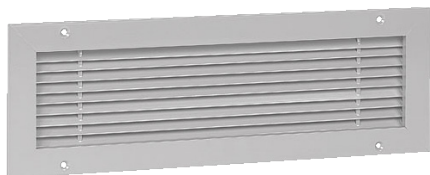


Plenum conexión lateral - Mod. K1

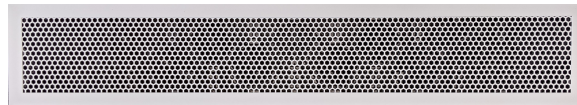
B	H	h	d
225	75	200	158
325			158
425			158
525			158
625			158
825			158
1025	125	200	2x158
1225			2x158
225			158
325			158
425	158		
525	225	200	158
625			158
825			158
1025			158
1225			158
1225			2x158
425	325	250	198
525			198
625			198
825			2x198
1025			2x198
1225			2x198
425	425	300	248
525			248
625			248
825			2x248
1025			2x248
1225			2x248

Plenum conexión superior - Mod. K3

B	H	h	d
225	75	150	158
325			158
425			158
525			158
625			158
825			158
1025	125	150	2x158
1225			2x158
225			158
325			158
425	158		
525	225	150	158
625			158
825			158
1025			158
1225			158
1225			2x158
425	325	200	198
525			198
625			198
825			2x198
1025			2x198
1225			2x198
425	425	250	248
525			248
625			248
825			2x248
1025			2x248
1225			2x248



REJA PUERTA (No visión)
Mod. ASG - ALG



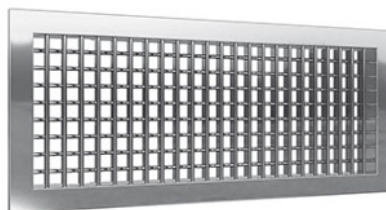
REJA MICROPERFORADA HOTELES
Mod. PMW-AD Máximo confort



REJA LINEAL MARCO ESTRECHO
Mod. ABG-7



REJA LAMA CURVA
Mod. AC-11 / AC-13



REJA ACERO INOXIDABLE
Mod. SSD



REJAS INTUMESCENTES
Mod. INV- EI90 -EI120